



LA IMPORTANCIA DE LOS BOSQUES EN LA PROVISIÓN DEL AGUA

Los bosques juegan un papel importante en la provisión de bienes y servicios ambientales, los cuales influyen directamente en el mantenimiento de la vida, proporcionando beneficios y bienestar a la sociedad tales como:



CAPTACIÓN, INFILTRACIÓN Y PROVISIÓN DE AGUA



AIRE PURO

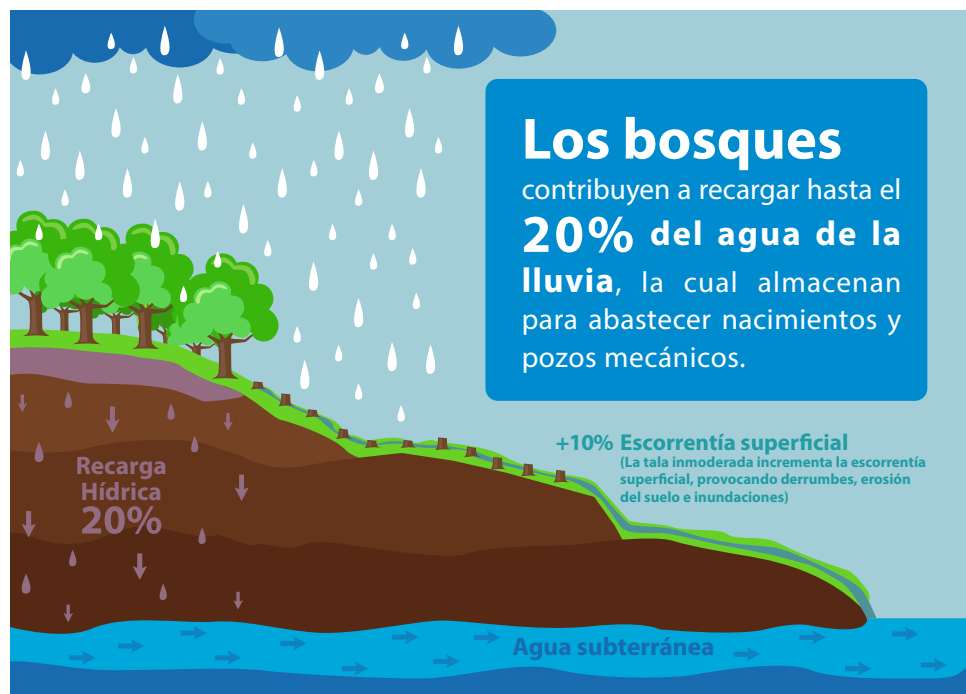


MITIGACIÓN DE LOS EFECTOS DEL CAMBIO CLIMÁTICO

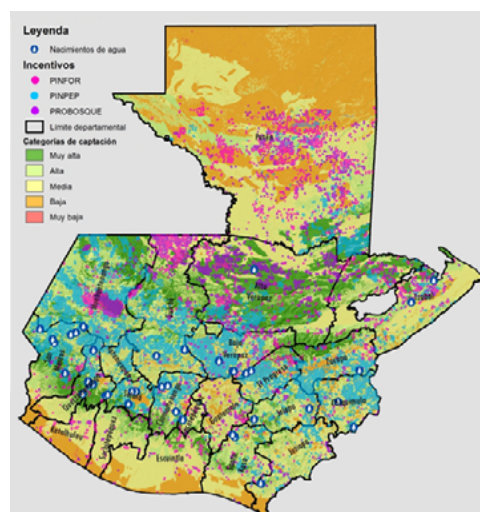


PAISAJE

La principal contribución de los bosques relacionada con el agua, es la regulación y recarga hídrica. Durante la época de lluvia captan e infiltran el agua, alimentando el manto freático o agua subterránea y liberándola de manera regulada durante toda la temporada seca, abasteciendo comunidades guatemaltecas para su uso doméstico, riego, industria, entre otros usos.



PROYECTOS UBICADOS EN ÁREAS DE RECARGA HÍDRICA Y FUENTES DE AGUA



Durante los últimos años, el INAB ha hecho fuertes esfuerzos en mantener y conservar los bosques en aquellos lugares estratégicos para la captación y regulación hidrológica, mediante el desarrollo de programas y proyectos enfocados a fortalecer y mejorar la gestión de bosques, así como la aplicación de instrumentos de administración sobre manejo forestal, con el objetivo de garantizar el abastecimiento de agua para los habitantes del país y contribuir en la regulación del ciclo hidrológico.

ÁREA DE PROYECTOS INCENTIVADOS CON LOS PROGRAMAS FORESTALES (PINFOR, PINPEP Y PROBOSQUE) UBICADOS EN ZONAS DE RECARGA HÍDRICA

TFRH*	TOTAL HÉCTAREAS
Muy alta	89,002.44
Alta	112,188.12
Media	84,535.60

*Tierras Forestales de Recarga Hídrica