

# Reporte del volumen que ingresa a las Industrias Forestales

## Primer trimestre 2026 (enero - marzo)

Registro de las cantidades de productos forestales que ingresan a las industrias forestales del país.

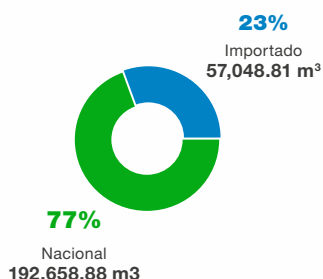
### 1. Volumen total ingresado:

Volumen total registrado en el primer trimestre 2026

**249,707.69 m<sup>3</sup>**






Origen del volumen



### 2. Volumen nacional por fuente:

Fuente	Volumen (m <sup>3</sup> )	Participación
 Plantaciones con incentivos	66,842.43	35%
 Plantaciones sin incentivos	60,645.64	31%
 Bosques naturales	39,891.96	21%
 Sistemas agroforestales	25,278.04	13%
<b>Total nacional</b>	<b>192,658.88</b>	<b>100%</b>

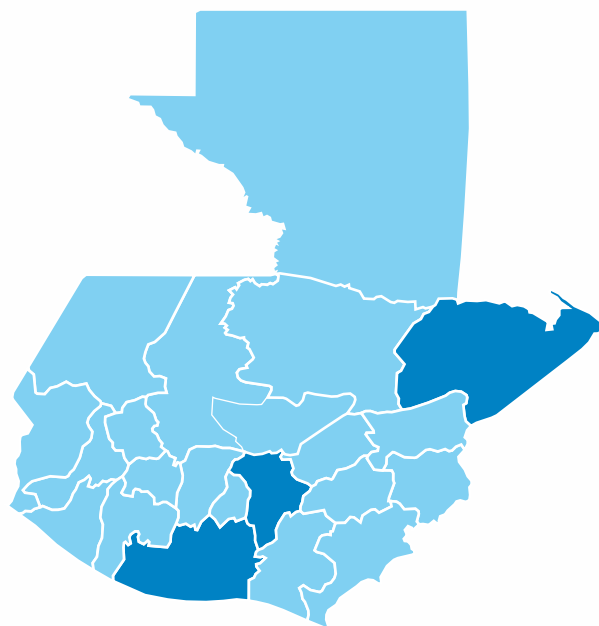
### 3. Volumen nacional por documento:

Documento	Volumen (m <sup>3</sup> )	Participación
 Licencias	127,634.07	66%
 Guías de transporte	40,810.00	21%
 Notas de envío	24,214.81	12%
<b>Total nacional</b>	<b>192,658.88</b>	<b>100%</b>




### 4. Volumen importado por departamento:

Departamento	Volumen (m <sup>3</sup> )	Participación
Izabal	36,431.00	64%
Guatemala	13,077.00	23%
Escuintla	3,430.26	6%
Otros departamentos*	4,110.55	7%
<b>Total importado</b>	<b>57,048.81</b>	<b>100%</b>

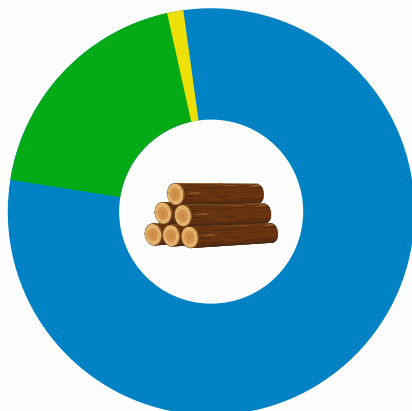
\*Quetzaltenango, Retalhuleu, Alta Verapaz, El Progreso, Chiquimula, Huehuetenango, San Marcos, Suchitepéquez.



### 5. Industrias, depósitos y centros de acopio:

Tipo	Cantidad	Volumen (m <sup>3</sup> )	Participación
 Industrias forestales	560	161,617.9	65%
 Depósitos forestales	49	27,089.8	11%
 Centros de acopio	6	89.9	0%
<b>Total general</b>	<b>615</b>	<b>249,707.69</b>	<b>100%</b>

## 6. Volumen por tipo de producto:



Producto	Volumen (m³)	Participación
Madera en troza	164,218.00	<b>85%</b>
Leña	25,302.00	<b>13%</b>
Madera aserrada	1,000.00	<b>1%</b>
Madera cepillada	948.00	<b>0%</b>
Otros productos	31.69	<b>0%</b>
<b>Total</b>	<b>191,499.69</b>	<b>100%</b>

## Resumen:

- 

El **77%** de volumen total proviene de fuentes nacionales.
- 

Las plantaciones (con y sin incentivos) aportan el **66%** del volumen nacional.
- 

Las industrias forestales concentran el **65%** del volumen total registrado.
- 

La madera en troza representa el **85%** del volumen total de productos.
- 

Izabal concentra el **64%** del volumen importado.

**Nota:** La información proviene del Sistema Electrónico Industrial Forestal (SEINEF) y corresponde al registro de productos forestales que ingresan a las industrias, depósitos y centros de acopio durante el período de enero a marzo de 2026.